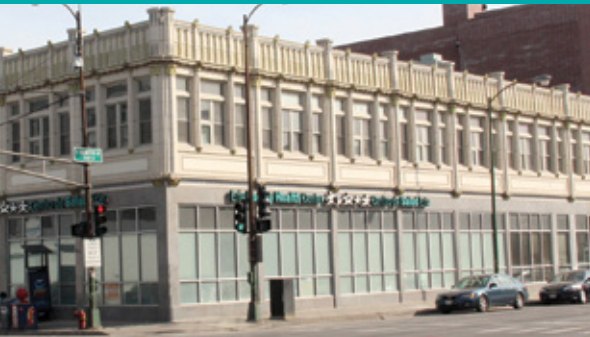






Erie Humboldt Park Health Center





Erie Humboldt Park Health Center


 2750 W. North Avenue,
Chicago, IL 60647
 Phone: 312.666.3494
Medical Records Fax: 773.489.0789


 **MEDICAL CENTER HOURS**
Monday, Tuesday, Thursday, Friday:
8:30 AM - 5:30 PM
Wednesday: 10:00 AM - 7:00 PM
Saturday: 10:00 AM - 2:00 PM
Sunday: CLOSED

 **DENTAL CENTER HOURS**
Call 312.666.3494 for dental hours.

 **AFTER HOURS CARE**
If you are an Erie patient, call
847.666.3494. An on-call nurse or
doctor is always available: 24 hours/day,
7 days/week.

 **PARKING**
The parking lot is located at
1539 N. California Avenue. Spaces are
limited, and are only to be used when
the health center is open—for a
maximum of 3 hours only.

 **PUBLIC TRANSPORTATION**
CTA Bus: #72 (North Ave),
#52 (Kedzie/California)

 **DIVVY BIKE SHARING**
Docking station is on California Avenue.
Visit divvybikes.com/stations for
more information.

Erie Humboldt Park Health Center provides a wide variety of services for adults and children, including primary care, women's healthcare, prenatal care, pediatric care and behavioral healthcare. You can come to Erie for everything from free pregnancy tests and school physicals to cholesterol checks and diabetes management.

Erie Humboldt Park provides oral health services to children, pregnant women and diabetic adults—from cleanings and fluoride treatments to cavities and complex care.

Erie is available to you any time when you are sick—even when the clinic is closed. Take a look at our complete list of services to see how Erie can help you and the people you love lead healthier lives.

Services Offered

- Children's, Adult and Senior Health
- Teen Health
- Reproductive Health, Family Planning and Prenatal Care
- Oral Health
- Behavioral Health/Counseling
- HIV/AIDS Care
- PrEP Treatment and Navigation Services
- Health and Wellness Programs
- Case and Care Management
- WIC Services (Women, Infants, and Children nutrition assistance)
- Substance Use Services
- Medication Assisted Treatment Program
- Covid-19 Testing for Patients
- Telehealth

In an Emergency

If you are having a medical emergency, dial 911 or go to the nearest hospital emergency room.

Hospital Partners

- Humboldt Park Health
- Northwestern Memorial Hospital
- Swedish Hospital (part of NorthShore)
- Amita Health Saints Mary and Elizabeth Medical Center

Insurance We Accept

Erie accepts all Medicaid plans and many private insurances. We also offer a sliding fee payment scale based on income.

For the most up-to-date information visit: erie.health/pay.

Erie MyChart

Use Erie's patient portal Erie MyChart, at myeriehealth.com or in the MyChart App, to message your care team, see your lab results, download your referrals, pay your bills and more. Ask at the front desk or call **312-666-3494** for a link to set up your account.

Staying Safe, Together. Protect yourself and others from COVID-19.



Wash your hands frequently.



Wear a mask.



Keep 6 feet distance from others.



Avoid touching your face.



Disinfect surfaces regularly.

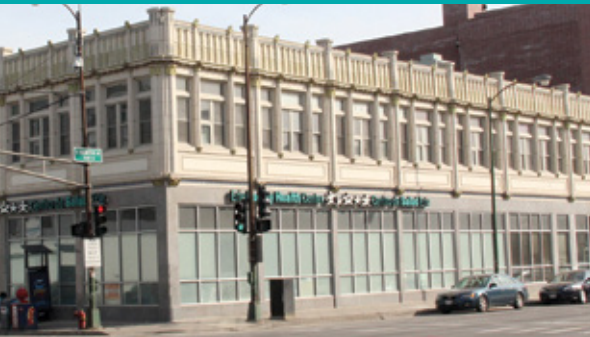
No one is turned away due to inability to pay or immigration status.

myeriehealth.com
ONLINE PATIENT PORTAL


eriefamilyhealth.org
312.666.3494




Centro de Salud Erie Humboldt Park





Centro de Salud Erie Humboldt Park


 2750 W. North Avenue
Chicago, IL 60647

 Teléfono: 312.666.3494
Fax para expedientes médicos:
773.489.0789

 **HORARIO (SERVICIOS MÉDICOS)**
Lunes, jueves, viernes: 8:30 AM - 5:30 PM
Martes: 7:00 AM - 8:00 PM
Miércoles: 10:00 AM - 7:00 PM
Sábado: 8:30 AM - 4:30 PM
Domingo: CERRADO

 **HORARIO (SERVICIOS DENTALES)**
Llama al 312.666.3494 para saber
el horario del servicio dental.

 **DESPUÉS DE HORAS HÁBILES**
Si eres paciente de Erie, llama al
847.666.3494. Una enfermera o doctor
de guardia está disponible las 24 horas
del día, los 7 días de la semana.

 **ESTACIONAMIENTO**
El estacionamiento está ubicado en
1539 N. California Avenue. Los espacios
son limitados y solo se deben usar cuando
el centro de salud está abierto, y solo
durante un máximo de 3 horas..

 **TRANSPORTE PÚBLICO**
Autobús de CTA: #72 (North Ave),
#52 (Kedzie/California)

 **BICICLETAS COMPARTIDAS DIVVY**
En la calle de California, hay una estación
para bicicletas Divvy. Revisar la información
en divvybikes.com/stations.

El Centro de Salud Erie Humboldt Park proporciona una amplia variedad de servicios para adultos y niños, incluyendo los servicios primarios cuidado, cuidado de la salud de la mujer, cuidado prenatal, pediátrico y salud mental. Puedes venir al Erie para todo desde pruebas de embarazo gratuitas, exámenes físicos escolares y hasta revisión del colesterol y control de la diabetes.

Erie Humboldt Park proporciona servicios de salud oral para niños, mujeres embarazadas y adultos con diabetes—desde limpiezas y tratamientos con flúor a las caries y a los cuidados complejos.

Erie está disponible para ti en cualquier momento cuando estás enfermo—incluso cuando la clínica está cerrada. Echa un vistazo a nuestra lista de servicios para ver cómo Erie te puede ayudar y a tus seres queridos llevar una vida más saludable.

Servicios que ofrecemos

- Salud para Niños, Adultos y Personas Mayores
- Salud para Adolescentes
- Salud reproductiva, planificación familiar y salud prenatal
- Salud Oral
- Salud Mental/Consejería
- Servicios para Pacientes con VIH/SIDA
- Servicios de Tratamiento y Navegación de PrEP
- Programas de Salud y Bienestar
- Gestión de Casos
- Servicios de WIC (Programa de Asistencia de Nutrición para Mujeres, Bebés y Niños)
- Servicios para el Uso de Sustancias
- Programa de Tratamiento Asistido con Fármacos
- Prueba del COVID-19 para pacientes
- Telesalud

En caso de emergencia medica

Si tienes una emergencia médica,
marca al 911 o ve a la sala de
urgencias del hospital más cercano.

Hospitales afiliados

- Humboldt Park Health
- Northwestern Memorial Hospital
- Swedish Hospital (parte de NorthShore)
- Amita Health Saints Mary and Elizabeth Medical Center

Seguros médicos que aceptamos

Erie acepta todos los planes de Medicaid y muchos seguros médicos privados seguros. También ofrecemos una escala de tarifa reducida basada en tus ingresos. Para más información actualizada visita: erie.health/pay.

Erie MyChart

Usa el portal para pacientes Erie MyChart, en myeriehealth.com o en el app MyChart, para hacer una pregunta a tu médico, ver los resultados de tus análisis, obtener tu referido, pagar tu factura y más. Pregunta en la recepción o llama al **312.666.3494** por el enlace de inscripción.

Mantenerse a Salvo, Juntos. Protegerte a ti mismo y a los demás del COVID-19.



Lavarte las
manos con
frecuencia.



Usar una
mascarilla.



Mantener
6 pies de
distancia.



Evitar
tocarte
la cara.



Limpiar las
superficies
regularmente.

**No rechaza a ningún paciente
por falta de ingresos o
estatus migratorio.**

myeriehealth.com
PORTAL PARA PACIENTES

eriefamilyhealth.org
312.666.3494