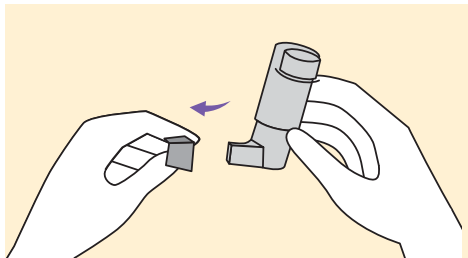
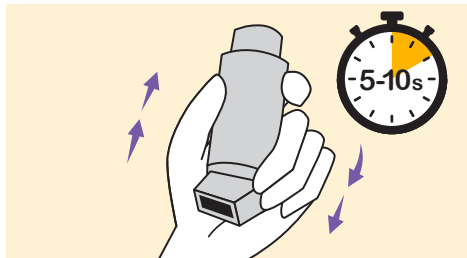


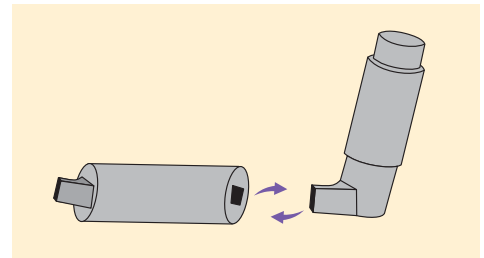
Como Usar un Inhalador con o sin Aerocámara



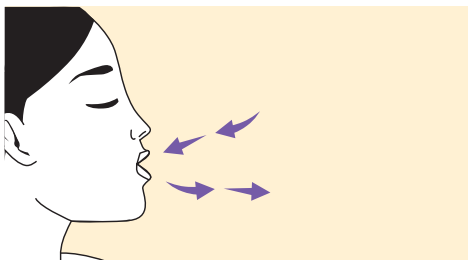
1 Destapa el inhalador y la aerocámara.



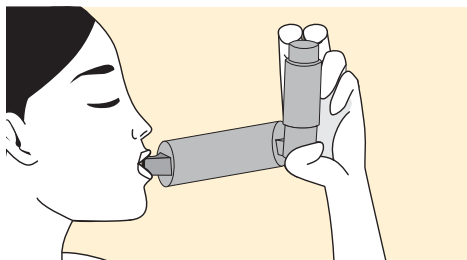
2 Agita el inhalador por 5-10 segundos. (Si el inhalador es nuevo o no se a usado en varias semanas, tendrás que rociar 4 veces en al aire.)



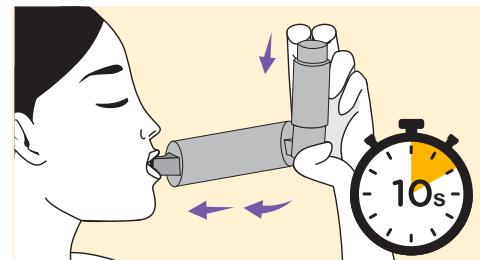
3 Conecta el inhalador con la aerocámara insertando la boquilla en la parte de goma atrás de la aerocámara. *Si el paciente no está usando un aerocámara, vaya al paso 5.*



4 Ponte de pie o siéntete derecho. Inhala profundamente por la nariz, y exhala por la boca. *Esto prepara los pulmones para recibir el medicamento.*



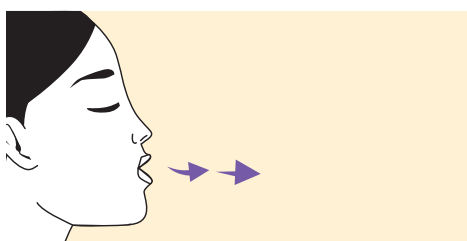
5 Pon la boquilla del aerocámara o del inhalador directamente en la boca. Forma un sello hermético alrededor de la boquilla con los labios.



6 Presiona el inhalador una vez, inhalando lento y profundamente, por 10 segundos.



7 Después de inhalar durante 10 segundos, aguanta la respiración brevemente.



8 Exhala lentamente por la boca.



9 Espera 30 segundos antes de repetir el proceso para cada inhalación. Enjuaga la boca cuando termines.

Obtener más información:



youtu.be/HjsOjvRNsx8



youtu.be/h_f9af9Mug8

Para obtener más información, llama al 312-432-2674 y programa una cita GRATUITA para recibir educación o apoyo sobre el asma.